

Chartres-de-Bretagne

activités organisées par le pôle Education

ÉTÉ 26



3 - 6 ANS

scolarisés en maternelle en 2024-2025



6-11 ANS

scolarisés en élémentaire en 2024-2025



11 ANS ET +

scolarisés à partir de la 6^e en 2024-2025

3 - 6 ANS

✂ L'ACCUEIL DE LOISIRS BROCÉLIANDE

✂ MATINÉE DÉCOUVERTE

✂ INSCRIPTIONS & CONTACTS

6 - 9 ANS

✂ L'ACCUEIL DE LOISIRS LES LONGUES HAYES

✂ LES MINI-SÉJOURS

✂ INSCRIPTIONS & CONTACTS

11 ANS ET +

✂ SUMMER IGLOO

✂ LES SÉJOURS

✂ LES SOIRS D'ÉTÉ

✂ OXYJEUNES

✂ INSCRIPTIONS & CONTACTS

3 À 107 ANS

✂ LA CARAVANE DU SPORT



Activités Été 2026 Enfance - Jeunesse organisées par le pôle "Education"

Création & photos : service Communication - Mairie Chartres-de-Bretagne

La plaquette est disponible sur le kiosque famille et sur www.chartresdebretagne.fr

3 - 6 ANS

scolarisés en maternelle en 2025-2026



L'ACCUEIL DE LOISIRS BROCÉLIANDE



3 - 6
ANS

Du lundi 6 Juillet au lundi 31 août

Fermé les 13 et 14 juillet.

✦ A la journée

✦ Pour qui ?

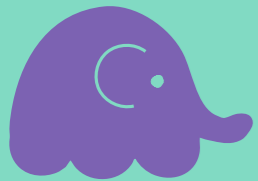
Les enfants de 3 à 6 ans scolarisés en maternelle en 2025/2026

✦ On y fait quoi ?

Des grands jeux, des séances à la piscine, de la cuisine, de l'expression corporelle et plastique, du jardinage, des sorties et aussi des veillées et des tas d'autres choses drôles et créatives avec des copains...

✦ Les tarifs

	Chartrain								Non chartrain			
	Base	7	6	5	4	3	2	1	Base	3	2	1
. Journée	13,17€	12,91€	12,64€	12,25€	11,59€	9,22€	6,58€	5,27€	19,74€	18,36€	15,79€	10,86€
. 1/2 journée	7,58€	7,43€	7,28€	7,05€	6,67€	5,31€	3,79€	3,03€	12,25€	11,39€	9,80€	6,74€
. Repas	5,99€	5,87€	5,75€	5,57€	5,27€	3,65€	1,00€	0,95€	7,22€	6,72€	5,78€	3,97€
. Veillée (dîner inclus)	7,58€	7,43€	7,28€	7,05€	6,67€	5,31€	3,79€	3,03€	12,25€	11,39€	9,80€	6,75€



INFOS INSCRIPTIONS



LES MATINÉES DÉCOUVERTES



3
ANS

Du lundi 6 juillet au vendredi 28 août

✖ 1 matinée de 10h à 11h, sur rdv

✖ Pour qui ?

Réservées aux enfants qui fréquenteront l'école Brocéliande ou l'accueil de loisirs

(les mercredis et vacances scolaires) pour la 1^{ère} fois en 2026-2027.

Visite ouverte aux parents avec leur(s) enfant(s).

✖ **Gratuit sur inscription.**

Si vous avez inscrit votre enfant à l'école maternelle Brocéliande ou Sainte-Marie pour la première fois, un mail vous invitera à contacter l'accueil de loisirs afin de fixer, si vous le souhaitez, un rdv "Matinée découverte".

✖ On y fait quoi ?

👉 Visite de l'accueil de loisirs Brocéliande.

👉 Rencontre avec l'équipe d'animation qui intervient pendant les vacances à l'accueil de loisirs et durant les temps scolaires à l'accueil périscolaire et au restaurant municipal.

👉 Informations sur le fonctionnement des différents temps de votre enfant autour de la journée d'école (restaurant scolaire, accueil périscolaire, accueil de loisirs mercredis et vacances...).

En + Visite de l'école Brocéliande pour les enfants qui la fréquenteront à partir de septembre 2026.



INFOS INSCRIPTIONS

LES INSCRIPTIONS

3-6 ANS

✿ L'ACCUEIL DE LOISIRS

- ↳ Inscriptions en ligne
du mardi 19 mai au samedi 13 juin.
www.chartresdebretagne.fr > Kiosque famille

✿ LES MATINÉES DÉCOUVERTES

- ↳ Après réception du mail,
prenez contact avec l'accueil de loisirs à partir du 8 juillet.

> Assurance

La Ville de Chartres-de-Bretagne, en tant qu'organisatrice de centres de vacances et de loisirs, souscrit une assurance responsabilité civile. Comme le prévoit la loi du 7/07/2001, nous informons "les responsables légaux des mineurs de leur intérêt à souscrire un contrat d'assurance de personne couvrant les dommages corporels auxquels peuvent les exposer les activités auxquelles ils participent" (vérifiez auprès de votre assurance).

> Facturation

Pour les petites et grandes vacances scolaires, la facturation s'effectue sur la base des réservations effectuées par le payeur. Toute absence non justifiée est facturée. Sont considérées comme recevables les raisons d'ordre familial graves, de santé,... dans la mesure où le-a directeur-trice de l'accueil est prévenu par écrit dans un délai de 48 heures.

LES CONTACTS

✿ SERVICE ENFANCE-JEUNESSE

Yannick Rubaud - Tél. 02 99 77 41 00
enfance@ville-chartresdebretagne.fr

✿ ACCUEIL DE LOISIRS BROCÉLIANDE

Avenue de Brocéliande / Tél. 02 99 77 12 38
perisco.broceliande@ville-chartresdebretagne.fr

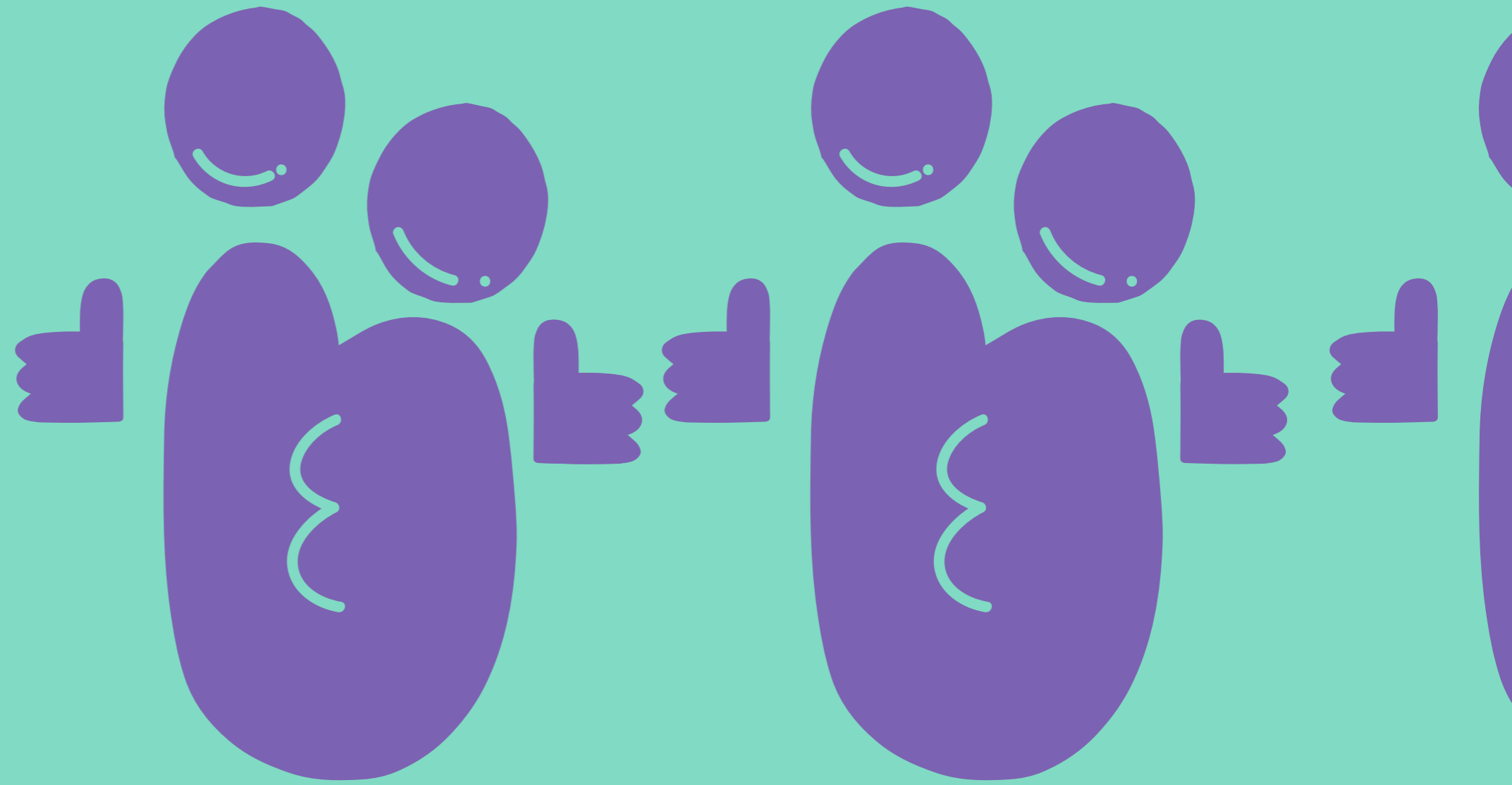
✿ PÔLE EDUCATION

Directeur : Richard Gueguen -
Mairie - Esplanade des Droits de l'Homme
Tél. 02 99 77 13 39 - richard.gueguen@ville-chartresdebretagne.fr

+ d'infos www.chartresdebretagne.fr

✿ TARIFS ET FACTURATION

- ✗ La facturation et les tarifs dégressifs sont calculés et effectués en Mairie.
+ d'infos : facturation@ville-chartresdebretagne.fr
- ✗ Les familles connaissant des difficultés financières importantes peuvent bénéficier d'une aide complémentaire.
+ d'infos auprès de la Direction de la Solidarité au 02 99 77 63 53.



6 - 11 ANS

scolarisés en élémentaire en 2025-2026